

## ドック検査項目の比較と料金 (税込み価格)

検査名	内 容	日帰り	宿泊	脳ドックA	脳動脈硬化ドックB	PETがん検診	乳がん検診
診察	問診・聴打診	●	●	●(問診のみ)	●		
身体計測	身長・体重・標準体重・BMI・腹囲・血圧	●	●	●	●		
眼科	視力・眼圧・眼底	●	●		●		
聴力検査	オーディオメーター	●	●				
心電図	標準十二誘導	●	●		●		
X線	胸部	●	●				
	胃部	●	●				
	頭部				●		
	頸部				●		
超音波検査	肝臓・腎臓・ひ臓・胆のう・すい臓	●	●				
肺機能	肺活量・1秒量・1秒率・%1秒量	●	●				
尿検査	蛋白・糖・ウロビリノーゲン・潜血	●	●		●		
	沈渣	●	●				
便検査	潜血反応(2日法)	●	●				
肝機能	AST・ALT・γ-GTP・ALP・LDH	●	●		●		
	総ビリルビン	●	●				
	コリンエステラーゼ	●	●				
	総蛋白・アルブミン	●	●		●		
	A/G比・HCV抗体・HBs抗原	●	●				
腎機能	尿素窒素・CRE・eGFR・Na・K・尿酸	●	●		●		
	CI	●	●		●		
脂質	総アミラーゼ・膵アミラーゼ	●	●				
	総コレステロール・中性脂肪	●	●		●		
	HDL・LDL・non-HDLコレステロール	●	●		●		
糖代謝	空腹時血糖・HbA1c	●	●		●		
	経口ブドウ糖負荷試験	●	●		●		
血液検査	白血球・血小板	●	●		●		
	赤血球・ヘモグロビン・ヘマトクリット	●	●		●		
	MCV・MCH・MCHC・血液像	●	●		●		
	血清鉄(女性のみ)	●	●				
	血液型(初回のみ実施)	●	●				
免疫反応	CRP・RPR・TPAb	●	●				
外科検診	直腸肛門診		●				
脳動脈硬化	ABI/CAVI		●		●		
	頭部MRI			●	●		
	頭・頸部MRA			●	●		
	頸動脈エコー		●		●		
CT	胸部・内臓脂肪		●				
測定	骨密度		●				
PET/CT						●	
腫瘍マーカー	AFP・CA19-9・DUPAN-2・CEA・SCC・PSA(男性のみ)・CA125(女性のみ)					●	
乳がん検診	マンモグラフィ(2方向)						●
	3Dマンモグラフィ(トモシンセシス)						●
	乳腺エコー						●
料 金 (税込み価格)		40,700円	66,000円~	28,600円	64,900円	88,000円	※1

※1乳がん検診は選択項目によって料金が変わります。



### ■アクセス

- JR「掛川駅」下車、南口からタクシーで5分、徒歩25分
- 東名高速道路「掛川インター」から車で7分
- バス 掛川駅/市街地循環線(南回り) 掛川駅から25分
- 袋井駅/中東遠総合医療センター線 袋井駅から25分

### 人間ドック・健診センター

予約 専用TEL 0537-28-8028  
 お問合せ 専用FAX 0537-28-9128  
 受付時間/月~金 9:00~16:30

掛川市・袋井市病院企業団立 中東遠総合医療センター  
 〒436-8555 静岡県掛川市菖蒲ヶ池1-1 TEL 0537-21-5555(代)

# ~幸せな日々をおくるために~ ドックのご案内



## 掛川市・袋井市病院企業団立 中東遠総合医療センター

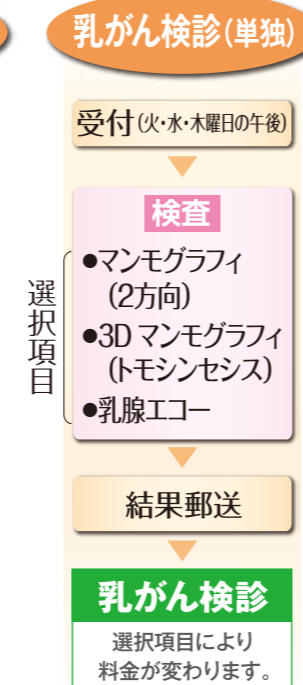
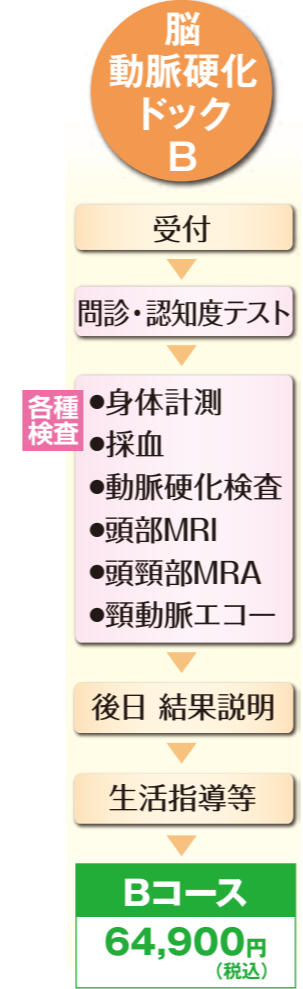
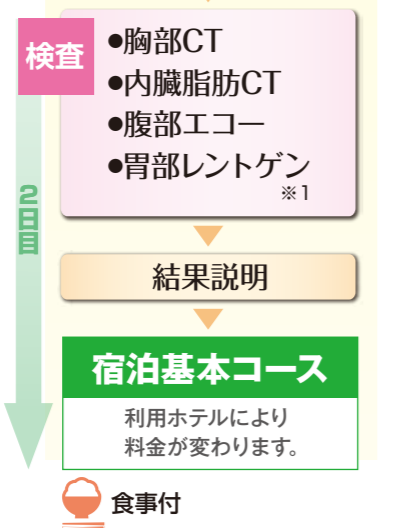
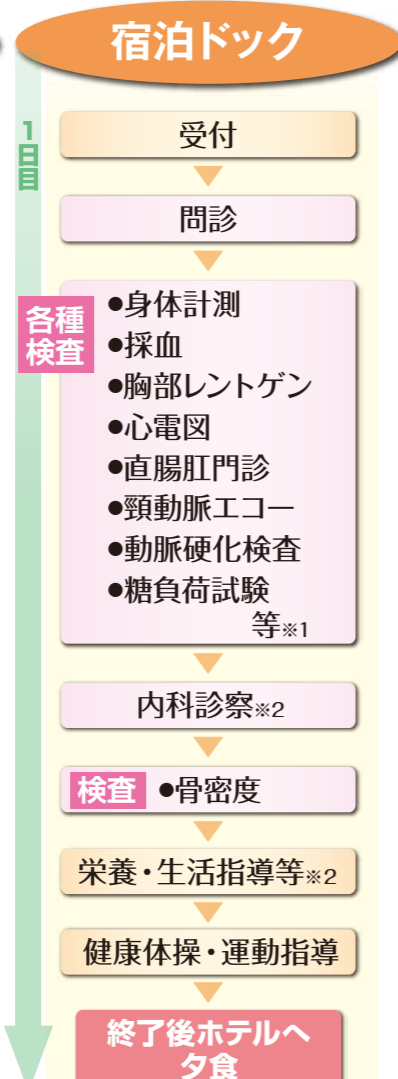
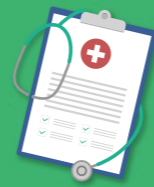


当院は、人間ドック健診施設機能評価認定施設です。



# 基本理念

人間ドック・健診センターは、質の高い健診サービスを提供し、地域の皆様が健康で豊かな生活を送ることができるよう支援します。



## 宿泊ドックのご案内

- ◎宿泊は下記の2つのホテルからお選びいただけます。
- ◎ホテルによりホテルのオプションがお使いいただけます。
- ◎夕食付きですが検査の関係で朝食は欠食となります。
- ◎お一人様で、ご利用いただくシングルとお二人様でご利用いただくツインの部屋がございます。
- ◎ホテルへの移動は、受診者様をお願いいたします。
- ◎宿泊キャンセルの場合は2日前からキャンセル料が発生いたします。

ドック料金(宿泊料を含む) (税込)

	シングル	ツイン
パレスホテル掛川	67,650円	66,000円
掛川グランドホテル	68,860円	67,540円

※ツインはお一人様料金



## 乳がん検診(単独)のご案内

- ◎マンモグラフィと乳腺エコーの同日受診が可能です。
- ◎検診は午後実施します。詳しくは予約時にご確認ください。

**3Dマンモグラフィ(トモシンセシス)とは**

当院では、3Dマンモグラフィとして新しい撮影方法が可能です。乳房を複数の方向から角度を変えて撮影するため、従来と比べて乳腺の状態を明瞭に判別できることから、より正確な「乳がん」診断が可能になります。

検査料金 (税込)

マンモグラフィ(2方向)	5,500円
3Dマンモグラフィ(トモシンセシス)	9,900円
乳腺エコー	3,740円

※マンモグラフィと乳腺エコーを同日で実施する場合は、各料金の合算となります。

## オプション検査 (税込)

- 胃カメラ検査** **3,300円**  
食道から十二指腸まで、直接観察診断ができます。場合によっては、病理組織検査により、がんの確定診断が可能になります。
- 胃がんリスク検診** **4,950円**  
血清ペプシノゲン値と検便のヘリコバクターピロリ菌感染の有無により胃がんになりやすい状態かどうかを判定します。
- 乳がん検査**  
マンモグラフィ **2,860円(1方向) 5,500円(2方向)**  
3Dマンモグラフィ(トモシンセシス) **5,500円(1方向) 9,900円(2方向)**  
乳腺エコー **3,740円**
- 子宮頸がん検査** **4,400円**  
子宮の入り口の細胞を採取してがん細胞の有無を調べます。
- 経膣エコー検査** **4,400円**  
専門装置の超音波を用いて、子宮や付属器(卵巣、卵管)を詳しく調べます。
- 腫瘍マーカー検査(血液検査6種)** **8,800円**  
AFP・CA19-9・DUPAN-2・CEA・SCC・PSA(男性)・CA125(女性)  
採血によりがんの発生時に増える特異的な物質を調べます。40歳以上で、家族でがんにかかった方がいる場合におすすめします。
- 前立腺検査** **2,200円**  
採血によりPSA値を測定します。前立腺がんや前立腺肥大があると、PSA値が増加します。50歳以上の方におすすめします。
- 膵セット** **3,300円**  
CA19-9・DUPAN-2  
採血により膵がん・胆道系がん・肝がんの発生時に増える特異的な物質を調べます。40歳以上で家族でがんにかかった方がいる場合におすすめします。
- 胸部CT検査** **8,250円**  
胸部X線検査だけでは難しいとされる早期の肺がん、初期の肺気腫を見つけるのに有効です。
- 喀痰検査** **3,300円**  
胸部X線検査で見逃されにくい肺がんを痰で検査します。早朝の痰を3日間容器に採って頂き、がん細胞の有無を調べます。
- 頸動脈エコー検査** **3,850円**  
超音波を用い頸動脈の検査をします。頸動脈に病変があると狭心症、心筋梗塞、脳梗塞の発生率が高まります。
- 動脈硬化検査** **2,200円**  
両手、両脚の4ヶ所の血圧と脈拍を同時に測定し、動脈硬化の検査をします。
- 内臓脂肪測定CT検査** **3,300円**  
5分程度の簡単な検査で内臓脂肪の数値結果がでます。
- 睡眠時無呼吸症候群(SAS)簡易検査** **1,100円**  
自宅で機器を装着し一晩就寝します。睡眠中の血中酸素濃度の程度から無呼吸の有無を予測します。
- 骨密度検査** **2,640円**  
X線にて前腕で計測します。40歳以上の方、偏食の方におすすめします。骨粗鬆症の早期発見に役立ちます。



※1. オプション検査の追加ができません。  
※2. 検査の進行上、順序の変更が生じる場合があります。