

# インフルエンザ 新型コロナウイルス 情報

2025-2026 シーズン 第 12 号

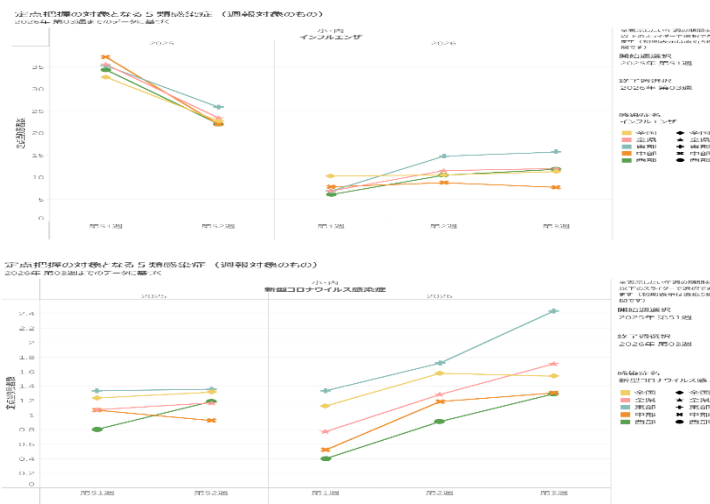
中東遠総合医療センター  
発行：感染対策管理室

県内ではインフルエンザ、新型コロナウイルス感染症共に前週より増加しており、インフルエンザは注意報が継続して出ています。

インフルエンザは当院・小笠掛川急患診療所共に A 型より B 型の陽性者数が多くなっています。  
シーズン中に A 型と B 型両方罹患する方もいますので感染対策に注意して過ごすようにしてください。

静岡県の動向(令和 7 年第 51 週[12/8-12/14])

～令和 8 年 3 週[1/12-1/18]



県内の動向(定点当たり第 3 週)

新型コロナウイルス インフルエンザ

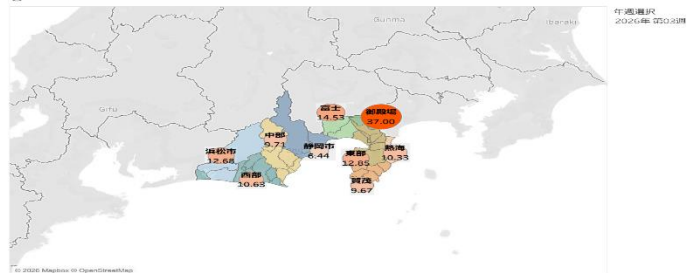
全県 1.71↑ 全県 12.02↑

西部 1.3↑ 西部 11.85↑

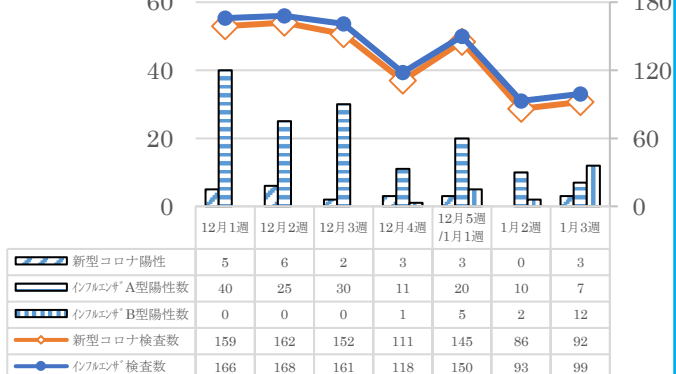
インフルエンザの保健所別発生状況

2026 年 01 月 03 日までのデータに基づく

● 発生数：保健所別のインフルエンザ定点当りの発生数を地図上で確認できます。  
○ 詳細数：保健所別のインフルエンザ定点当りの発生数を地図上で詳細グラフで確認できます。



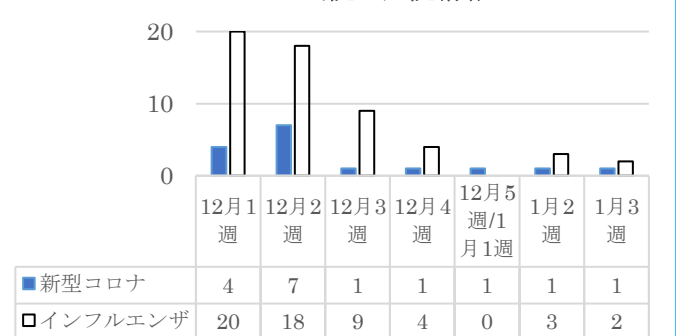
当院の検査数と陽性数



小笠掛川急患診療所の検査数と陽性数



当院の入院情報



静岡県学級閉鎖情報

