



磐田・磐周・小笠地域唯一のPET/CT装置による

PET

がん検診のご案内

日本人の2人に1人が「がん」になる時代
がんの早期発見にPETがん検診を受診しませんか？

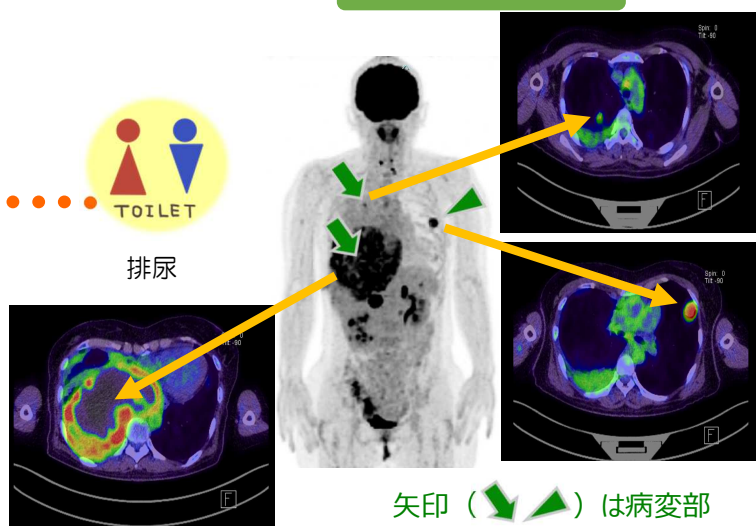
(税込) ~~123,200円~~ → 令和5年1月 価格改定 → 88,000円 (税込)

PET/CT検査とは

PET/CT検査のながれ



PET-CT画像



新型コロナウイルス感染症への感染の懸念から受診を控えることで、早期発見が可能であった「がん」への対応が遅れる恐れがあります。十分な感染対策を行っている施設で受診することが大切です。中東遠総合医療センターでは万全の感染対策を行っております。

PETがん検診をご希望の方はお気軽にご連絡ください。

※PETがん検診は全身スクリーニング(下肢を除く)として有用な検査ですが、全てのがんが抽出されるわけではありません。

詳しくは、人間ドック・健診センター(☎0537-28-8028)へお問い合わせください