



乳がん検診

7月2日
開始

当院の人間ドック・健診センターでは、乳がん検診を単独で受診できるようになりました。乳がんは、早期発見・早期治療を始めることで、より高い確率で根治できる疾患です。当院ではご希望の検査をお選びいただけるよう、5種類のコースをご用意していますので、年に一度は受診を心がけましょう。



検診コースのご案内

成人女性で、自覚症状のない方が対象です。
自費検診で、マンモグラフィ・トモシンセシス・乳腺エコーを組み合わせた受診をお勧めします。
(女性技師対応)

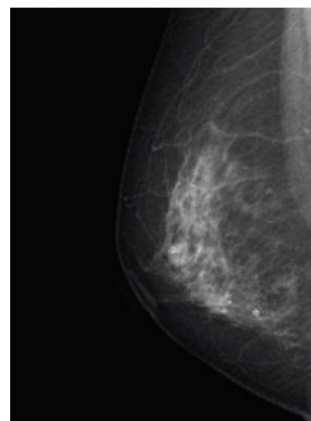
内容	料金(税込)
① マンモグラフィ(2方向)+トモシンセシス+ 乳腺エコー	13,390円
② マンモグラフィ(2方向)+トモシンセシス	9,720円
③ マンモグラフィ(2方向)+乳腺エコー	9,070円
④ マンモグラフィ(2方向)	5,400円
⑤ 乳腺エコー	3,670円

予約方法

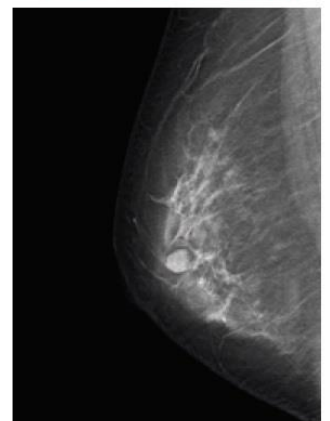
完全予約制です。受診を希望される方は、専用電話でお申込みいただくか、直接人間ドック・健診センター受付にてお申込みください。

- ◆受付時間:午後1時から4時まで
(土・日・祝日・年末年始を除く)
- ◆電話番号:0537-28-8028(直通)

マンモグラフィ画像



トモシンセシス画像



トモシンセシス (3Dマンモグラフィ)

当院では、3Dマンモグラフィとして新しい撮影方法が可能です。

乳房を複数の方向から角度を変えて撮影するため、従来と比べて乳腺の状態を明瞭に判別できることから、より正確な「乳がん」診断が可能になります。



当院は日本乳がんピンクリボン運動に賛同し、10月21日(日)に乳がん検診を実施します。詳細については、当院のホームページをご覧ください。



ホームページ <http://www.chutoen-hp.shizuoka.jp/>

スマートフォン・タブレットからアクセスする際にはQRコードをご利用ください



中東遠総合医療センター
〒436-8555
掛川市菖蒲ヶ池1番地の1
TEL 0537-21-5555 (代)